

# T-bone DRY

「超大風量」 × 「遠赤外線」 × 「マイナスイオン」  
『絶妙な重量バランス』  
この感覚をあなたに届けたい。



ライフスタイルを「もっと快適」に。  
プロ仕様の高性能・使いやすさを追求した至極の1台。



## COOL 切替ボタン

COOL ボタンを押すと温風と冷風が切り替えられます。COOL切替時はランプが青く光ります。

## 温度切替ボタン

低温・中温・高温の3段階で切替が可能。押すたびに温度調整が行えます。

## 風量切替ボタン

弱風・中風・強風の3段階で切替が可能。押すたびに風量調整が行えます。

## 電源スイッチ&LOCK

ON・OFFスイッチに加えて、LOCKが可能。LOCK時は温度・風量の切替ができなくなります。  
※電源OFF後、約2秒後にモーターが止まります。(モーター負荷軽減の為)



## ブロー用ノズル

ピンポイントでブローを行いたいときに最適。

## 販売希望価格

29,500 円 (税込 32,450 円)

## QUALITY & FEATURES



### ◇超軽量・コンパクト◇

業界でも屈指の軽量ドライヤー。本体の重さ、なんと約 315g(コード・プッシュ除く)。500mlのペットボトルよりも軽いため、小さなお子様でも負荷なくご使用頂けます。



### ◇秒速 30mの大風量◇

圧倒的な回転数毎分最大 110,000 回の最新型高速ブラシレスモーターを搭載することで、業界トップクラスのパワフルな風を実現。髪表面の水分を素早く取り除きます。



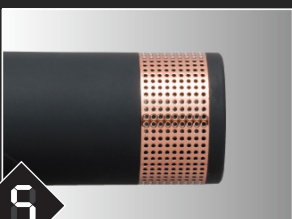
### ◇遠赤外線◇

吹き出し口に特殊セラミックを内蔵。独自のセラミックを搭載することにより、遠赤外線を放射。遠赤外線の温熱効果で、速乾性を高めながら、髪に潤いとツヤを与えます。



### ◇マイナスイオン◇

ドライヤー内部にマイナスイオン発生器を搭載。マイナスイオン発生量 10,000,000 個 / cm<sup>3</sup>。髪を乾かしながら、毛先まで潤いを与えます。



### ◇クリーニング機能搭載◇

フィルターは取り外しが可能。また、フィルターに溜まった埃をモーターの逆回転により、フィルターのクリーニングが行えます。いつまでも内部を清潔に保つ事ができます。

## T-bone DRY ティーボンドライ

商 品 名	T-bone DRY
品 番	TKD-OD01
電 源	AC100V 50/60Hz
消 費 電 力	1200W(電源・風量スイッチHIGH時)
温 風 温 度	約80℃(室温30℃・高温HIGH運転時)
本 体 サ イ ズ	高さ185×幅199×奥行46mm(本体のみ)
本 体 重 量	約315g(本体のみ・コード、プッシュ除く)
コ ー ド 長 さ	3.0m
付 属 品	ノズル(1個)
安 全 装 置	温度過昇防止装置(サーモスタット・温度ヒューズ)
原 産 国	中国