



WAVE WAVE

×

石川 恋



WAVE WAVE EMS Brush Air

8,800円 (税込)

EMS
マイクロ
カレント

赤色
LED

マイナス
イオン

JAN

ブラック 4570117540783

ホワイト 4570117540790

ゴールド 4570117540806

※デザイン及び仕様については、予告なしに変更する場合がございます。予めご了承ください。

お問い合わせ先

※このチラシの記載内容は2024年2月現在のものです。

本商品は医療機器ではなく、治療作用が一切ございません。

発売元: 有限会社セブンウェイブ

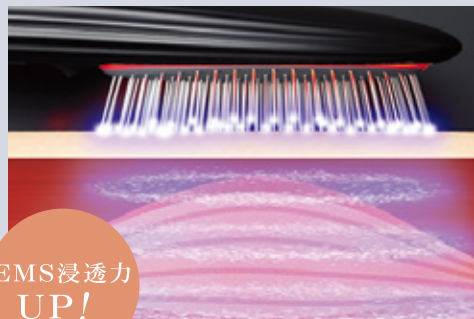
〈お客様相談窓口〉

【本社】〒812-0036 福岡市博多区上呉服町11-16 TAKAI BLD 7F
<https://7wave.jp> Email: info@7wave.jp

0120-711-011
受付時間/月~金10:00~18:00(祝祭日を除く)

EMSを効率よく伝えるクッション

146本のピンの柔軟性とクッションの弾力でEMSの伝導力がおのずとUP!



EMSとマイクロカレントを交互に送り出し、固まりがちな頭皮をめぐらせます。



従来のピン

硬く密度も低いため浸透率がダウン

EMS浸透力UP!

頭皮ケア



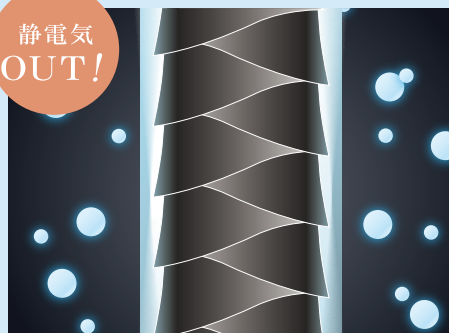
EMS
マイクロ
カレント

クッション
ブラシ

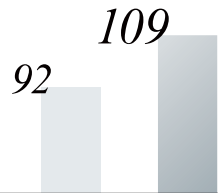
潤いをキープするマイナスイオン!

水分子に包まれたマイナスイオンが髪表面を潤いでコーティングします。

静電気OUT!



毛髪水分量変化率(%)



水分量
約18%
アップ*

※当社調べ。

従来のクッションブラシ EMS Brush Air

美髪ケア

赤色LEDで本格光エステ

EMSと併せて使うと、気軽なお手入れで効果が期待できます。



エステサロンなどで使われる「LEDヒーライトII」の波長は「590~830nm」。EMS Brush Airの赤色LEDの波長「630nm」はその範囲内に含まれます。

How to do

電源を入れる

本体の電源ボタンを2秒間長押しし、電源をオンにします。その際赤色LEDとインジケータライトが同時に点灯します。

※起動時

[EMS&マイクロカレント] レベル1

[赤色LED] 点灯

[マイナスイオン] 作動

EMS&マイクロカレントの強度の調節

電源ボタンを短押しするとレベル1→レベル2→レベル3→レベル1...と切り替わります。

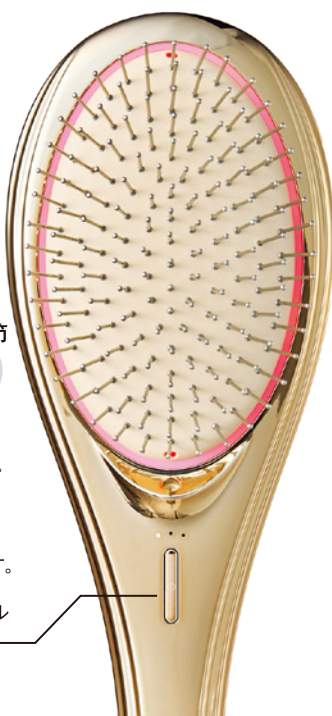
※初めてご使用の際はレベル1からお試ください。

※赤色LEDとマイナスイオンの調節は不可

EMSご使用の目安

○毎日、朝と夜のそれぞれ2分がおすすめです。

電源・EMSレベル調整ボタン



ブラッシングのコツを公開!

「ブラッシング」



髪の毛の流れに沿って、毛先に向かって丁寧に梳いていきます。

「プレス」



耳の後ろ、こめかみ辺りをグリグリと押し付けます。



「トップブッシュ」
頭のとっぺんから後ろへゆっくりブッシュします。



「バックブッシュ」

首筋あたりにブラシをあて、数回ブッシュします。



「サイドブラッシング」

耳の上から首筋までブラシを押し当てます。



「トップブラッシング」

おでこの上から後頭部まで下していきます。

「逆なで」



首筋あたりから頭のとっぺんまで。

