

『綺麗な色』をかなえる コスメ系ティントクレンザー

kamicure カラークレンザー

カミキユア

髪色リセット

髪色遊び

色を自在に奏でるためのアンダーカラーコントロール。

綺麗な色をかなえ、カラーワークの幅を広げる『ティントクレンジング』※という新しい常識。

『kamicure カラークレンザー』は髪と頭皮のダメージを最小限に抑え、

人工染料を取り除くカラークレンザーです。

※ティントクレンジングとは「染料を取り除く」ことです

新しい常識がスタイリストの想像力をかきたて、これまでにないカラーデザインにつなげます。

クレンザーの効果



Before



After

11レベルのベースに
4レベル白髪染め施術(1週間経過)

施術：自然放置25分



kamicure カラークレンザー
カミキユア
100mL / 100mL

フレグランス

クレンジング効果を発揮する際の香りにもこだわりフルーティーな香りの中に柑橘系をプラス。すっきりとした優しい香りにしあげました。



こんな思いを全て解消します！

色に関する声

- ホームカラー(黒染め)を取り除きたい
- アンダーカラーの状況で希望の色が出せない
- 色味を全く違う色に変えたい
- 色に濁り、くすみが出てきた

従来の脱染剤に関する声

- 頭皮刺激がある
- 髪のダメージが出る
- スタイリストの技量で結果が変わる
- オンカラーの定着が悪い



使用方法(基本)

ヘアカラー履歴の多い方、髪の長さがある方

- 1 毛髪チェック
- 2 混合
- 3 塗布
- 4 放置
- 5 クレンザー効果チェック
- 6 すすぎ〜シャンプー
- 7 ブロー

ヘアカラーの履歴と髪の汚れ度合いをチェックします。
※毛髪の汚れがひどい場合はシャンプーしてください。シャンプー後は乾かしてください。



kamicure カラークレンザー①と②を1:1の割合でジェル状になるまでしっかりと混合します。



※基本的な塗布順序は毛先→中間→根元です
※ドライヘアに塗布
使用量
ミディアム 50ml+50ml!



放置時間
自然放置 20~30分
加温 10~15分



※希望の色になっていない場合は再度、同じ工程を繰り返してください

お湯でしっかりとすすいだ後、手触り向上のため kamicure ディープクリーンシャンプーでしっかりと洗っていただく効果的です。また、kamicure エクスターナルエフェクターでトリートメントしていただくより効果的です。



※kamicure カラークレンザーのすすぎ&シャンプーはしっかりとおこなってください
※kamicure カラークレンザーが髪に残留すると色戻りの発生原因やオンカラーの発色不足等の影響が出ます

詳しくはコチラ



お客様の声 「なぜその色を選びましたか？」



女性 70代

白髪が多いので
しっかり染めることを優先しています。
色はいつも美容室にお任せです。

女性 40代



カラーガイドでおしゃれな色を選びます。
気に入った色は6か月ぐらい続けます。



女性 50代

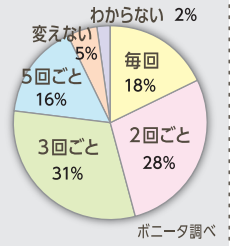
美容師さんと一緒に色を選びます。
季節によって色は変えます。

女性 20代



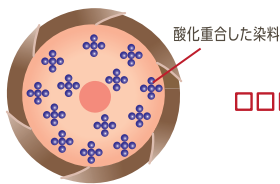
服に合わせてかわいい色を選びます。
色が変になると違う色にします。

色の変更頻度は？



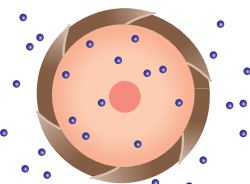
『ティントクレンジング』メカニズム

ヘアカラー後の状態



① 酸化重合した染料

kamicure カラークレンザー使用后



② 酸化重合した染料を毛髪外部へ排出する
※メラニン色素の漂白は一切しない

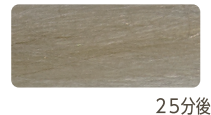
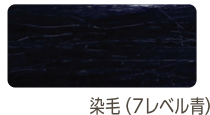
活性剤が酸化重合した人工染料に働きかけ
毛髪外部へ放出させます。
メラニン色素の漂白はおこなわないので
髪の傷みが気になりません。

クレンジング効果

白髪染め (2 剤系) ジアミン系染料



おしゃれ染め (2 剤系) ジアミン系染料

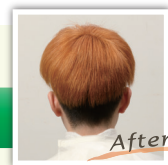


HC カラー (ブラウン系)



クイック使用方法

ヘアカラー履歴の少ない方、髪の短い方
(残留色素があまり残っていない)



1 混合

kamicure カラー
クレンザー①と②を
1:1の割合でジェ
ル状になるまでしっ
かりと混合します。



2 シャンプー タオルドライ

シャンプーで髪の汚れを
落とし、その後タオルド
ライします。



3 塗布

適量を手に取り、髪全体へ
塗布して軽く泡立めます。

使用量
ショート 30ml+30ml



4 放置

全体になじませた後、
マッサージをしな
がら3~5分程度放置
します。

5 クレンザー 効果チェック



※希望の色になっていない
場合は放置時間を長めに
とる、または、同じ工程を
繰り返してください

6 すすぎ~ シャンプー

お湯でしっかりとすすい
だ後、手触り向上のため
kamicure ディープ
クリーンシャンプーで
しっかり洗っていただ
くと効果的です。
また、kamicure エク
スナールエフェクターで
トリートメントしていただ
くと更に効果的です。

7 ブロー

詳しくはコチラ

