

世界29ヶ国で販売
シリーズ累計

200万本
突破!

いつものトリートメントで

ワンランク上の艶髪へ

サロンでの施術をブラシで再現



スカルプブラシから
トリートメント専用ブラシ登場

毎朝違いを実感!
スタイリング時間が変わります!

水切り穴がある
スタンド付で
バスルームに置いても
衛生的!



こんな髪のお悩みの方にオススメ!

切れ毛 枝毛 広がり パサつき
ごわつき 乾燥 くせ毛 うねり



エミット
トリートメントブラシ
¥7,150 (税込)

10万本の髪の毛の細部まで トリートメントを効率良く均一に届けます

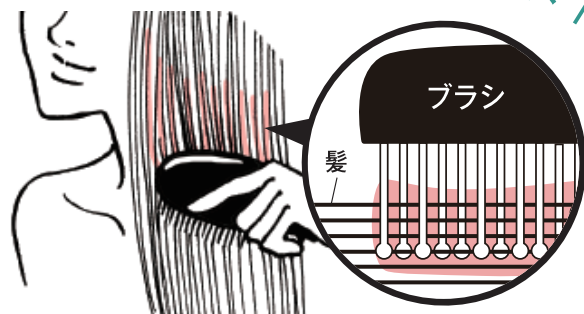
プロが施術時に手の圧をかけてトリートメントを埋め込むように、ブラッシングする事で極細ピンが塗布したトリートメントを髪の毛のすみずみまで浸透させ、キューティクルを整えます。

髪の毛の束の奥まで
どんどん届く



指でなじませた場合

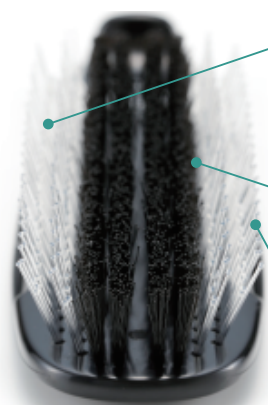
束になっていると内側に浸透しにくい



ブラシを使った場合

髪の毛の1本1本にトリートメントが行き届く

理想を叶えるピン構造



Step

1 束になった髪の毛に塗布してもトリートメントは表面にしかつきません。外側の2列のピンで髪の毛を小分けにします。

Step

2 真ん中4列の極細ウェーブピンがトリートメントを細かく均一に髪へ塗布。ウェーブピンが髪に絡み、開いたキューティクルにトリートメントをしっかり届けます。

Step

3 小分けの束に戻して圧をかけ、トリートメントを浸透させます。

しっとりまとまる髪へ

枝毛・切れ毛・乾燥を防いでピンっと立ち上がる短い毛やうねった毛もしっとりまとめ、年齢が表れる髪にハリと艶をあたえます。

