



カミカリスマ2年連続Color部門受賞

## Hair Make huit 8

チーム shingi さんに

Y.S.PARKの新品

## ys-sf640

の凄い所を  
聞いてみた!



撮影協力：Team shingi



### 凄いの所

1



## エアータッチやハイライトのボード塗りに抜群に使い やすい! 施術スピードとクオリティーが格段に上がる!

ホイルワークをボード塗りをする上で重要な①ブリーチを、たっぷり取ってムラなく塗布できる②くし歯で奥まで貫通させつつ、しごきとらずにブリーチをしっかりと髪に満たすことができる③薬液が毛束の裏側まで届くようにハケで広げて毛束を転がし(塗りこみ)がしやすい。④コーミングの際、髪にテンションがかからないので物理的ダメージを避けられる。この一連の動作を全て完璧にクリアしてくれているのでかなり使いやすくスタッフ全員の施術のスピードとクオリティーが上がりました。



井上 心義さん  
@SHINGING\_HUIT8



### 凄いの所

2

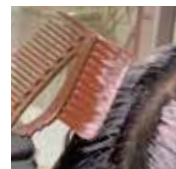


## ハケが先細になって いるため、繊細なタッ チで施術が出来る!

ハケの先端が先細になっているため、根元部分の塗布も繊細なタッチで施術が出来ます。またハケの角度を変えることで薄付け~厚塗りと塗布量を調整することができます。



西道 咲里さん  
@3GIRL.1992



### 凄いの所

3



## コーミングで薬液を そぎ取らない! グラデ ーションがつけやすい!

根本に濃い薬液をたっぷり塗布した後にコーミングしても、薬液をそぎ取って毛先までひっばって持ってくるようなことがなく、程よく薬液をのばしてくれるので、グラデーションが綺麗につけやすく安心して作業ができます。



馬場 みなみさん  
@BB\_MNM\_98



### 凄いの所

4



## ハケの幅が広く塗り やすい! スピーディー に作業が出来る!

ハケの幅が広いので一度に広い面積を塗ることが出来ます。また沢山薬液が取れるのでカラーカップとの往復の回数が減りスピーディーに作業ができます。



福井 拓馬さん  
@FUKU\_HUIT8\_ASSISTANT



## NEW!!

ソフト毛  
テーパー加工  
薄付けの塗布に最適

## YS-sf640



全長 230 mm

定価 ¥1,320



ワッフル加工  
中間~毛先の  
塗布におすすめ

## YS-640



全長 230 mm

定価 ¥1,320

