

すべてを超える性能 ほかのケア剤とはまったく違います

高濃度処方に毛髪浸透剤を加えた、浸透型活性ケラチン処理剤



W活性ケラチン
低分子βケラチン
ボタニカルケラチン

人毛ケラチン組成
アミノ酸

毛髪補強成分
ファイバーハンス

マレイン酸
誘導体

ベシクル
浸透促進剤

LV シリーズから、驚異の活性ケラチン処理剤、レブケラドライブが登場!

ブリーチしたいけど
傷ませたくない。

ブリーチ毛や
ハイダメージ毛だって、
パーマをかけたい。

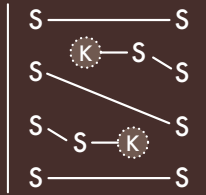
ツヤツヤで弾力のある
健康毛に近づきたい。

前処理剤として、添加剤として、中間処理剤として、使い方自由自在
すべてのサロンメニューが、グレードアップします。

ヒトの毛髪とほぼ同じ組成をもつ活性ケラチン

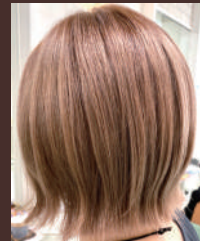
..... 分子量:300~700の低分子

ヒトと同じアミノ酸組成でヒトとの親和性が高く、独自の活性化システムにより、システインを生きたまま取り出すことに成功。低分子ケラチンのため毛髪内部に深く浸透し、再び結合することで「ダメージ補修」「毛髪の弾力性アップ」「毛髪の強度アップ」の効果を期待できます。

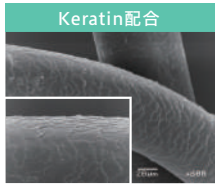
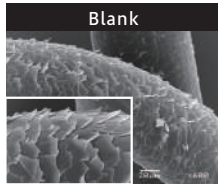


※S—K: 活性ケラチン

LVkera_DRIVE
×
Hair Color



LVkera_DRIVE
×
LVpro. Straight



ボタニカルケラチン

(※加水分解エンドウタンパク)

エンドウは毛髪の主成分であるケラチンとアミノ酸組成が類似しており、毛髪表面の修復や毛髪強度の回復について、非常に高い効果を期待できます。

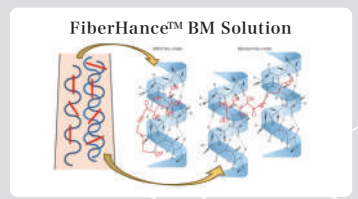
ブリーチ処理を行った毛髪に対してもボタニカルケラチンは高いダメージ補修効果を発揮します。

「FiberHance™」も配合 贅沢な成分つめました。



◆ファイバーハンス【毛髪補強成分】(グルコン酸・グルコナミド)

ブドウ糖(グルコース)由来の髪を補強するための成分であり、毛髪内部のコルテックスで働くよう設計されているため、毛髪内部から髪の強度を高め、髪にハリとコシを与えることが可能。毛髪の主成分であるケラチンと結合するため、ケラチン繊維を補強して丈夫で健康な髪へ導きます。



FiberHance™はAshlandの商標です

◆マレイン酸誘導体

ダメージの元になるシステイン酸の生成を抑え、酸化ダメージから髪を守ります。

◆人毛ケラチン組成アミノ酸

ヒトの毛髪(ケラチンタンパク)を構成するアミノ酸を配合しました。

◆ベシクル浸透促進剤

有効成分を毛髪の内部まで効率的に浸透させる促進剤です。

前処理剤として

▶ レブケラ ドライブをベシクルウォーター(浸透希釈水)で5~10倍に希釈し、塗布してください。
※下記のサロンメニューを施術する際、傷みが激しい箇所にお使いください。

COLOR/BLEACH

▶ レブケラ ドライブをヘアカラー剤、ブリーチ剤の総量の3%プラスしてお使いください。

縮毛矯正(Straight)

▶ レブケラ ドライブを1剤に3%プラスしてお使いください。1剤を流した後、アイロン施術前にベシクルウォーターで5~10倍希釈した薬液を塗布しドライします。

酸熱トリートメント

▶ 酸熱トリートメント剤を流した後、アイロン施術前にレブケラ ドライブをベシクルウォーターで5~10倍希釈した薬液を塗布しドライします。

デジタルパーマ

▶ レブケラ ドライブを1剤に3%プラスしてお使いください。ベシクルウォーターで5~10倍希釈した薬液をたっぷり塗布し、ワインディングしてください。

LVkera_DRIVE

レブケラ ドライブ

200mL ¥6,000
500mL ¥12,000

高濃度処方に毛髪浸透剤を加えた、浸透型活性ケラチン処理剤。



LVkera_VESICLE WATER

レブケラ ベシクルウォーター

500mL ¥1,000

レブケラ ドライブ用の浸透希釈水。発泡剤配合。専用ポンプフォーマーで使用する場合にお使いください。



LVkera_PUMP FOAMER

レブケラ ポンプフォーマー

¥500

希釈後のレブケラ ドライブを泡で塗布する事が可能になります。

