

## KYOGOKU IROME

### リッチクリスタル+(プレミアムブリーチ)

内容量：500g



外国人風の透明感カラーをつくるダブルカラーや、しつこい黒染め落としに特化した、クリーミーで操作性抜群のプレミアムブリーチ剤です。配合のデキストリン・ソルビットにより潤いのある仕上がりに。パウダーブリーチとは思えないほどのクリーミーさで、コーミングダメージや引っ張られ感を軽減します。

検証SNS投稿



製品使用動画



## KYOGOKU

### ハイライトコーム(NEW)



サイズ：長さ25.8cm 幅2.7cm

ハイライトが劇的に変わる&早くなるハイライトコームです。パネルに押し当てるだけで、均一な細かいウィービングが取れます。

検証SNS投稿



製品使用動画



## KYOGOKU

### マジッククリップ(1本)



サイズ：全長145×幅20mm

パネルごとにダッカーで取り直していたセクショニング不要に。効率よく施術が行える、画期的なヘアクリップです。

検証SNS投稿



検証記事



## KYOGOKU IROME

プレミアムオキシ(6%・3%)

内容量：1000ml

操作性を2剤にもこだわり、毛髪への付着性・伸びの良さにより、容易で均一なコームスルーが可能となっています。



## KYOGOKU

ケラチンブースト+

内容量：3g



髪の毛の補修に優れた人毛由来のケラチンを使用した、パウダー状のトリートメントです。

検証SNS投稿



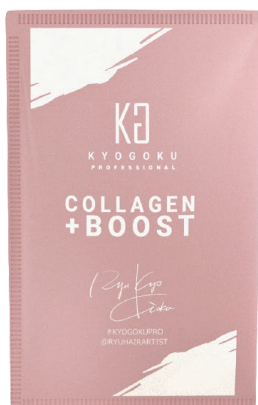
検証記事



## KYOGOKU

コラーゲンブースト+

内容量：3g



微粒子かつ油分を最小限に抑えたコラーゲンパウダーです。混ぜやすく・溶けやすい微粒子加工でより使いやすく。

検証SNS投稿



検証記事



## KYOGOKU IROME

### プレミアムアルミホイル



サイズ 業界横幅最長 15cm

業界最厚 厚さ0.025

ホイルワークでコーミングなどで破れにくいカラー用のホイルです。  
シンプルなカッターがついてますので、そのまま使用可能です。



検証SNS投稿

製品使用動画



## KYOGOKU IROME

### シグネチャーエンボスホイル



サイズ 業界横幅最長 15cm

ラグジュアリー感をプラスしたカラー用ホイルです。

エンボス加工で、染み込みやすく滑りにくいのが最大の特徴です。



検証SNS投稿

製品使用動画



# KJ

KYOGOKU  
PROFESSIONAL



## KYOGOKU PROFESSIONAL

### -京極琉-

2016年に単身渡英。

「Vogue Italia」をはじめ、London Fashion Week Hair 担当。

2017年 弱冠22歳で赤坂にヘアサロン「Salon Ryu」オープン。

2018年にはロンドンでのカット&カラーの世界大会で優勝。

そのほか国内外での優勝も多数受賞し、審査員なども務める。

2019年「KYOGOKU PROFESSIONAL」を設立。

京極琉  
インスタグラム

KYOGOKU勉強会  
オープンチャット

