

わずか5分でお出かけスタイル完成

寝ぐせ直し・ニュアンスチェンジ

全長サイズは僅か180mmとコンパクトなのに
最高温度は210℃まで上昇し、ストレートはもちろん、
毛先のニュアンスチェンジや 前髪のカール、トップのボリューム操作など
本格的なヘアアレンジをお楽しみいただけます。

手が小さい方でも使いやすい!
ハンドサイズ&握りやすい形状



New Color
グロッシーピンク

Carerise
Model-J

忙しい朝・休憩時間・出先でも

立ち上がりが素早いのでさっと使うことができ、出先でもスタイリングがスムーズ!

最高温度
210℃

海外対応
100~
240v

全長サイズ
180_{mm}

遠赤外線
艶髪

自動電源
OFF

ヘアライズモデル

1台
あれば

ブラシピンの形状と配列に秘密あり！

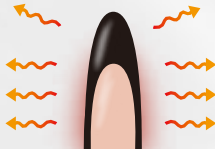
ヘアスタイルの幅が広がる

毎日のスタイリングでヘアアイロンを使用するという方にこそ「ブラシ型」がおすすめ。
「少しでも時短したい」「日々のダメージが気になる」「たまにはカールも楽しみたい」
そんなよくばりな願いを叶えます。



Check 〳 スタイリングの効率アップ

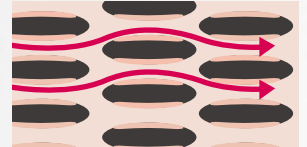
ブラシピン一本一本が発熱する個別発熱タイプなので
効率よく熱を与えることができ、時短&ムラを軽減。
ピンクの部分からは遠赤外線を放出し、
スタイリング後の髪でもサラサラな指通りに。



発熱&セラミック部分▲

Check 〳 熱を逃がしやすくダメージ軽減

プレスタイプに比べ、熱を全体に
逃がしやすく熱がこもるのを軽減し、
同時に摩擦も少なくブローができる
ためダメージが気になる方でも安心して
ご利用いただけます。



毛髪の流れイメージ▲

Good!

握りやすいサイズ感と形状

グリップ力を高める握りやすいボディ。
手の小さい方でも使いやすいフォルムです。



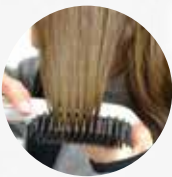
思いのままカールが作れる

ブラシピンの先端には熱が通らない仕組み
なので手を添えてスタイリングが可能。
作りたい部分に簡単にカールを作ることができます。



僅か5分 瞬間お出かけスタイル

ブローするだけでストレートヘアはもちろん、カールスタイルや
ボリュームの操作までできて大活躍！



前髪・毛先のカール

3センチ程の毛束を作りカールを作りたい部分に
半円を描くように手首を使いながらテンションを
つけていきます。

ボリュームアップ・ダウン

トップのボリュームが欲しいときは気になる部分の
髪を3センチほどすくい根本からアイロンを当てて
いきます。ボリュームダウンの場合は根本付近から
アイロンで髪を押さえるようにブローしていきます。



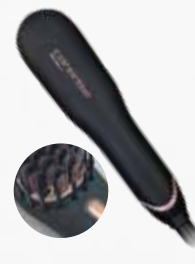
どれもイイ！カラーは3色展開



ホワイト



マットブラック



グロッシーピンク

全長わずか18cm
カバンの中でもかさばらない！

B-50J ケアライズ モデル-J (スラシ型ヘアアイロン)

電源・消費電力：100～240V(自動切替) 50W 50/60Hz
温度設定：約120～210℃(5段階)
本体サイズ：約L185×W45×H38mm
重量：約250g(コード込)
コードの長さ：約1.8m
本体カラー：ホワイト・マットブラック・グロッシーピンク

希望小売価格 **5,980円** (税抜き)
※税込み：6,578円

株式会社Amavilla

〒101-0048

東京都千代田区神田司町2丁目21番10号

富士神田ビル5F

製品お問い合わせカスタマーセンター TEL:054-645-4000

お問い合わせ