



WATERCOUTURE

SHOWER HEAD WS501

サロン専用 軟水シャワー

水のチカラで美しさを育むブランド WATERCOUTURE~ウォータークチュール~
女性の毎日に、キレイになる喜びと美しさをお届けします。
ウォータークチュールWS501は、軟水を使ったこだわりメニューを
手軽に提供できる美容室専用のプロ用シャワーヘッドです。



WWC201



WWC301



こんな悩みをお持ちの サロン様におすすめです。

お客様の満足度の向上

さらにより良いサービスをお求めの方

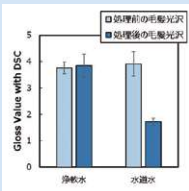
コストの削減と人時生産性向上に

店販品の収益力強化に



軟水のメリット

ツヤ



流水洗浄前後の毛髪のツヤ比較

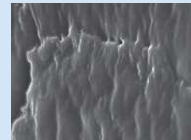
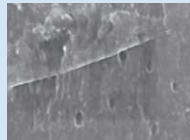
「水道水」と「浄軟水」に6時間暴露した毛髪の洗浄前後のツヤの数値を測定。その結果、「水道水」は洗浄後に数値が減少。一方、「浄軟水」は数値をキープする結果に。

<試験条件>

以下2種類の水が2L/minで流れる中に毛髪を6時間暴露し、自然乾燥後の毛髪のツヤを測定機器 (Glossmeter) で測定。

- ・ 東京都水道水: 遊離残留塩素0.4ppm、硬度80ppm
- ・ 浄軟水 (水道処理水): 水道水を亜硫酸カルシウムとイオン交換樹脂で、遊離残留塩素0ppm、硬度0ppmに処理

キューティクル



(左) 模擬水道水に静置後の毛髪表面の拡大写真(10000倍)
(右) 模擬浄軟水に静置後の毛髪表面の拡大写真(10000倍)

「模擬水道水」と「模擬浄軟水」に毛髪を6時間暴露した毛髪表面を走査電子顕微鏡で撮影。

「模擬浄軟水」で洗浄した毛髪の表面と比べ、

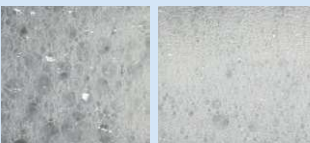
「模擬水道水」の毛髪の表面はキューティクルが乱れていることを確認。

<試験条件>

以下2種類の水が2L/minで流れる中に毛髪を6時間暴露し、自然乾燥後の毛髪を走査電子顕微鏡にて撮影。

- ・ 模擬水道水 (遊離残留塩素: 2ppm、硬度: 1500ppm、pH: 7)
- ・ 模擬浄軟水 (遊離残留塩素: 0ppm、硬度: 0ppm、pH: 7)

泡立ち



水道水 (左) と軟水 (右) の泡立ち比較

手にもうれしい

WATERCOUTUREの軟水カートリッジは、髪にダメージを与える遊離残留塩素を除去するため、キューティクルを守りながらシャワーができて、髪のバサつきを防止します。また、遊離残留塩素に加えてカルシウムイオンなどのミネラルも低減するため、シャンプー時の泡がきめ細かくなって泡立ちも増すことで髪の摩擦が軽減され、さらに毛穴の奥の汚れまでしっかりと洗い落とせることが期待できます。また少量のシャンプーでよく泡立つため使用量も減らせます。

コスト



軟水器

圧倒的な省スペースと低コスト

再生式軟水器の導入と比べて、圧倒的な省スペースと低コスト。必要なお客様に必要な時に提供できる手軽さと、ランニングコストの安さが魅力です。

再生式軟水器で必要なイオン交換樹脂の再生作業などのメンテナンスも必要ありません。

シャワーヘッドは約35%*の節水タイプで、気になる水道料金にもメリットあり。

* 当社SY102比

POINT 1

目の細かい散水板で全身をやわらかく包み込むようなシャワーに。



POINT 3



※0.3mm径の穴が296個

従来に比べ、**35%**の節水効果。
※当社SY102比

POINT 2

「浄水カートリッジ」と「軟水カートリッジ」を目的ごとに使い分けできます。



浄水カートリッジ 軟水カートリッジ

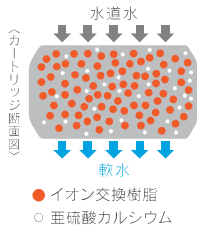
POINT 4

国内メーカーのほとんどのシャワー台で使用可能
接続ネジ径 W24山16

軟水カートリッジ



水道水をより軟水にして美容に最適なシャワーに。さらに残留塩素もしっかり除去します。

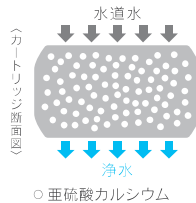


交換式のカートリッジにはろ材として、水道水に含まれるカルシウムイオンやマグネシウムイオンを低減する「イオン交換樹脂」、残留塩素を除去する「亜硫酸カルシウム」を内蔵しています。カートリッジひとつで100ℓのピュアな軟水を作ります。

浄水カートリッジ



水道水の残留塩素を除去して髪や肌への刺激を軽減します。



カートリッジのろ材として残留塩素を除去する「亜硫酸カルシウム」を内蔵しています。カートリッジの寿命は3,000ℓ。一般のご家庭なら1ヶ月に1回の交換でOKです。



商品情報



シャワーヘッド
WATERCOUTURE WS501
品番 WS501
サイズ H91.2mm×W62mm
質量 116g
価格 オープン価格



軟水カートリッジ

・WWC201 (10個入り) 4,400円(税込)
・WWC202 (5個入り) 2,200円(税込)
軟水供給能力100ℓ(※1)
浄水供給能力100ℓ(※2)



浄水カートリッジ

・WWC301 (3個入り) 2,970円(税込)
浄水供給能力3000ℓ(※2)

※1 軟水:硬度30%除去・硬度50ppmを35ppmに低減
※2 浄水:遊離残留塩素50%除去(浄水器協会JWPAS J.210「浄水シャワーの試験方法」による)

家庭用シャワーヘッドシリーズ

ご家庭でもサロンと同じ軟水カートリッジ、浄水カートリッジが使える、軟水と浄水でホームケアをワンランクアップさせるシャワーヘッドです。



・WATERCOUTURE WS301-BK
浄水カートリッジ1個付
価格 13,200円(税込)



・WATERCOUTURE WS301-WT
浄水カートリッジ1個付
価格 13,200円(税込)

使用可能交換カートリッジ

・軟水 WWC201/WWC202 ・浄水 WWC301

Cleansui

「ウォーターキュール 浄水シャワー WS501」には、家庭用はじめ、工業用、飲食店用など様々なフィールドにおいて浄水技術を提供してきた、「クリンスイ」の先進技術が生きています。

三菱ケミカル・クリンスイ株式会社

〒141-0032 東京都品川区大崎1丁目11番2号
三菱ケミカル・クリンスイ ウォーターキュール係 TEL: 0120-858-966
受付時間: 平日10時~17時/土・日・祝日10時~16時
www.watercouture.com